

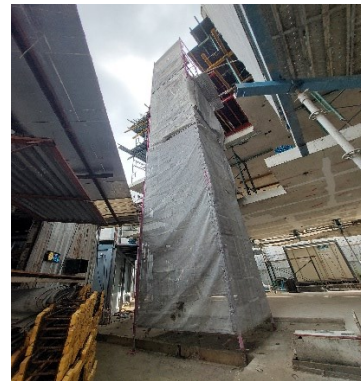
รูปแสดงการปฏิบัติตามมาตรการป้องกันและแก้ไขผลกระทบสิ่งแวดล้อม

โครงการ ณ วีรา รามอินทรา

ระหว่างเดือนมกราคม ถึง เดือนมิถุนายน พ.ศ. 2568



รูปที่ 1 ป้ายรายละเอียดโครงการ



รูปที่ 2 Mesh sheet รอบโครงการ



รูปที่ 3 เจ้าหน้าที่รักษาความปลอดภัย



รูปที่ 4 รั้ว Metal Sheet



รูปที่ 5 ป้ายเตือนแสดงเขตพื้นที่ก่อสร้าง



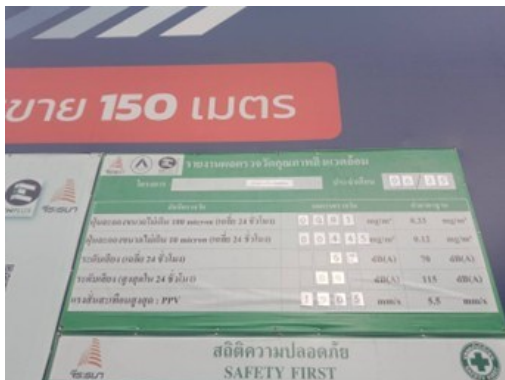
รูปที่ 6 พื้นที่ล้างล้อรถบรรทุก



รูปที่ 7 ประตูปิดทึบของโครงการ



รูปที่ 8 การปิดคลุมวัสดุก่อสร้าง



รูปที่ 9 ป้ายแสดงตรวจวัดคุณภาพสิ่งแวดล้อม







รูปที่ 10 ห้องน้ำของโครงการ



รูปที่ 11 ถังน้ำใช้สำรองโครงการ

รูปที่ 12 ภาชนะรองรองมูลฝอย



รูปที่ 13 อุปกรณ์จ่ายไฟฟ้าชั่วคราวภายในโครงการ



รูปที่ 14 ป้ายรณรงค์การประหยัดพลังงาน



รูปที่ 15 ป้ายเตือนและป้ายแนะนำด้านความปลอดภัย





รูปที่ 16 ถังดับเพลิงโครงการและป้ายแนะนำการใช้อุปกรณ์ดับเพลิง



ที่พักคนงาน



จุดซักล้าง



จุดสูบบุหรี่

รูปที่ 17 สวัสดิการของคนงาน



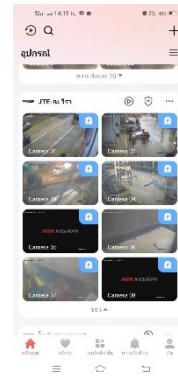
รูปที่ 18 ห้องควบคุมระบบกระจกปิดมิดชิด  
ของแทวเวอร์เครน



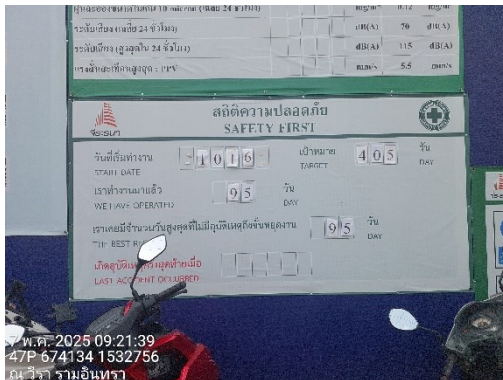
รูปที่ 19 อุปกรณ์ป้องกันส่วนบุคคล (PPE)



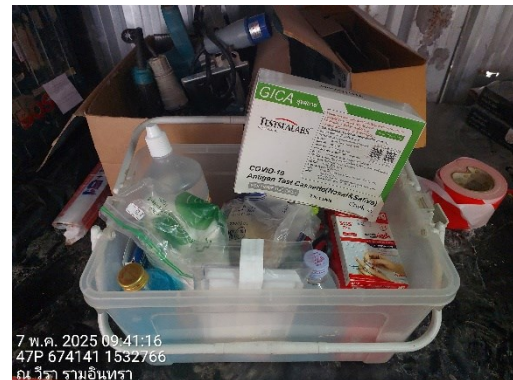
รูปที่ 20 ระบบกล้องวงจรปิดของโครงการ



รูปที่ 22 อุปกรณ์ปฐมพยาบาลเบื้องต้น



รูปที่ 21 ป้ายสถิติความปลอดภัย







รูปที่ 23 ป้ายแนะนำการสวมใส่อุปกรณ์ป้องกันส่วนบุคคล (PPE)



รูปที่ 24 เจ้าหน้าที่เข้าพบปะชุมชน



รูปที่ 25 เจ้าหน้าที่ตรวจสอบควันท่อของเครื่องยนต์



รูปที่ 26 ป้ายควบคุมความเร็วของโครงการ



รูปที่ 27 ป้ายกำกัจัดนำหนักรถบรรทุกและเวลาขนส่ง



รูปที่ 28 ลูกศรแสดงทางเข้า-ออก โครงการ



รูปที่ 29 ป้ายกรณาดับเครื่องยนต์ และป้ายจราจรชั่วคราว



รูปที่ 30 ไฟกระพริบเขตก่อสร้าง



รูปที่ 31 คนงานทำความสะอาดห้องน้ำ





รูปที่ 32 คนงานขุดลอกตะกอนดิน



รูปที่ 33 ผลิตรัณฑ์หลอดไฟประหยัดพลังงาน



รูปที่ 34 คนงานทำความสะอาดบริเวณ ด้านหน้า  
โครงการ